

REGIONE PIEMONTE

PROVINCIA DI TORINO

COMUNE DI CICONIO

VERIFICHE DI COMPATIBILITA' IDRAULICA E IDROGEOLOGICA
A SUPPORTO DELLO STRUMENTO URBANISTICO

CIRCOLARE P.G.R. 7/LAP/ 96
I-II FASE

CARTA DI SINTESI DELLA PERICOLOSITA' MORFOLOGICA E DELL'IDONEITA' ALL'UTILIZZAZIONE URBANISTICA

SCALA 1 :10.000

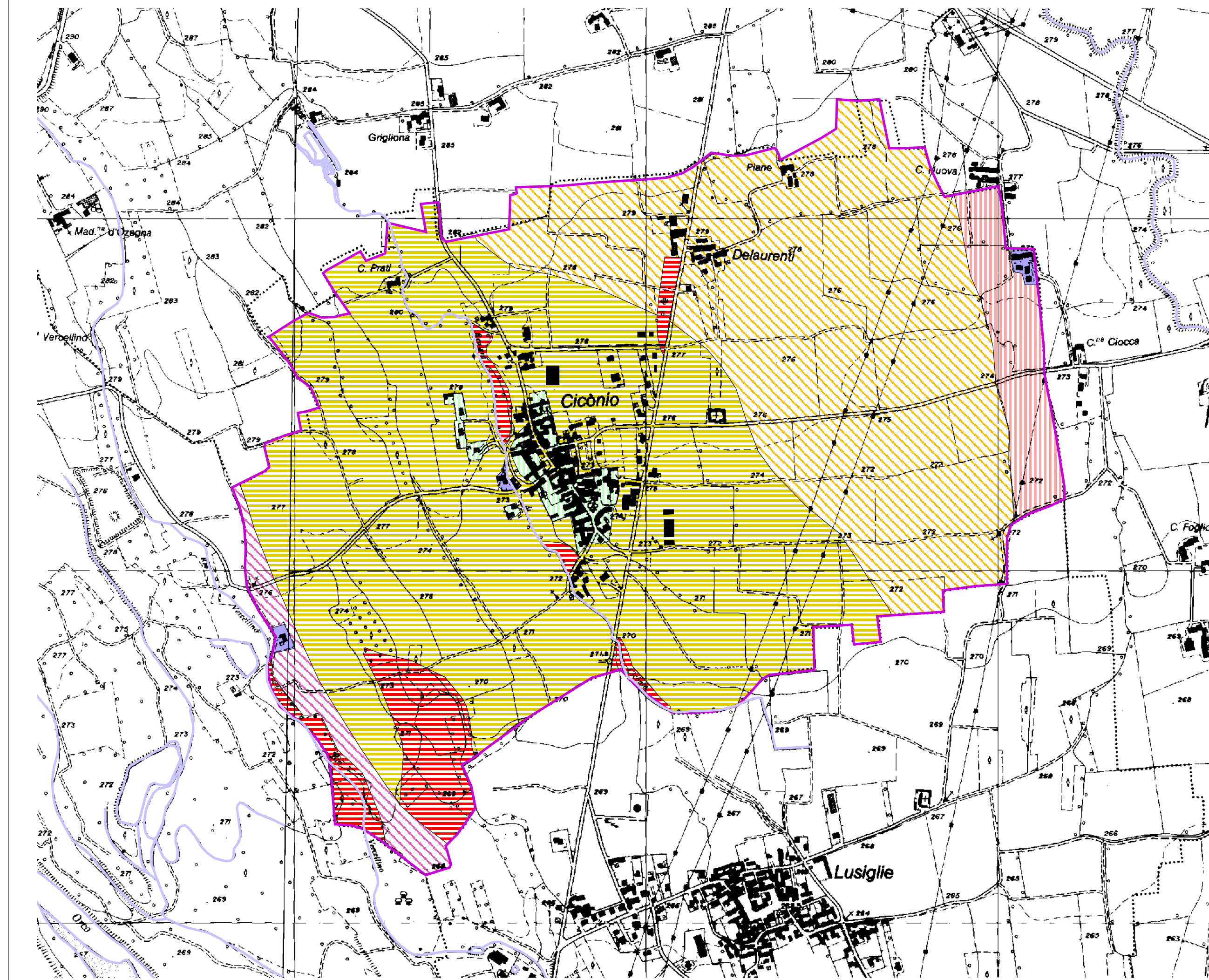
ALLEGATO N. G. 5
DEL GIUGNO 2014

Il Sindaco








Il Geologo

Il Segretario

L'Urbanista



LEGENDA

-  CLASSE IIa: Porzioni di territorio del tessuto urbano caratterizzate da deflusso idrico superficiale a bassa energia e battente idraulico discontinuo, in concomitanza con eventi meteorici intensi. Settori con minima soggiacenza della falda freatica (2-3 metri) dal p.c.. Non sarà ammessa la realizzazione di locali interrati con profondità maggiori di 1 metro rispetto al piano campagna naturale, il cui accesso sia in ogni caso interdetto alle acque di laminazione.
-  CLASSE IIb: Porzioni di territorio interessabili da modesti allagamenti ad opera del reticolo idrografico minore in occasione di eventi meteorici intensi, con acque a bassa energia e prive di portate solide e altezza della lama da centimetrica a decimetrica. Il piano di abitazione dei nuovi edifici dovrà essere sopraelevato rispetto al piano di campagna naturale di un'altezza non inferiore a 0,5 metri. Non sarà ammessa la realizzazione di locali seminterrati.
-  CLASSE IIc: Porzioni di territorio interessate dalla laminazione delle piene del Torrente Malesina con acque di altezza decimetrica (20-40 cm), a media energia e prive di trasporto solido. L'edificabilità in tali aree dovrà essere subordinata alla definizione della quota di imposta del piano abitativo derivante da considerazioni idrauliche e idrogeologiche. Particolare rilevanza dovrà essere posta nel valutare le conseguenze sui fabbricati adiacenti.
-  CLASSE IIIa1: Porzioni di territorio non idonee a nuovi insediamenti comprese nella fascia di esondazione del Torrente Malesina con $tr = 500$ anni. Per gli eventuali fabbricati ad uso agricolo si fa riferimento al punto 6.2 della Nota Tecnica Esplicativa alla Circ. P.G.R. 8 maggio 1986 n. 7/LAP.
-  CLASSE IIIa2: Porzioni di territorio non interessate da fenomeni di dissesto ma inserite nella fascia B relativa al Torrente Orco del P.S.F.F. Gli interventi saranno normati dall'art 30 delle N.d.A del PAI.
-  CLASSE IIIa3: Porzioni di territorio non urbanizzate con morfologia depressa o collocati in prossimità del reticolo idrografico minore, con possibili problematiche derivanti dalla loro tracimazione. In tali ambiti non sarà ammessa la realizzazione di strutture ad uso civile.
-  CLASSE IIIb3: Porzioni di territorio edificate, nelle quali, a seguito della realizzazione delle opere di riassetto sarà possibile solo un modesto incremento del carico antropico. Da escludersi nuove unità abitative.